

香港大學婦產科學系
卵巢囊腫切除術／輸卵管卵巢切除術手術資料

診斷： _____

適應症： 卵巢囊腫 / _____

手術步驟：

- 全身麻醉
- 進入腹腔
- 切除卵巢囊腫／輸卵管及卵巢
- 必要時在可疑部位抽取組織作冰凍切片檢查
- 關閉腹腔，縫合傷口
- 除非特別聲明，所有取出的組織會送交病理部或依慣常程序處理
- 手術期間可能會拍照或/和錄影以供教學/研究用途(如有反對,請向醫護人員提出)

預期得到的果效：

- 切除卵巢囊腫可避免併發症如扭轉、出血、破裂
- 作出診斷

其他影響：

- 若正常卵巢組織得以保留，荷爾蒙分泌不受影響
- 若屬惡性病變，破裂可增加擴散機會
- 可能影響未來生殖能力
- 卵巢囊腫有機會復發，特別是子宮內膜異位

重要風險及併發症（未能盡錄）：

- 肥胖、病情嚴重、曾進行過手術或有其他疾病者必須明白手術引致嚴重或常見併發症的風險將會增加
- 麻醉併發症
- 嚴重
出血，可能需要輸血
若切除卵巢囊腫時出血過多或卵巢嚴重受損，可能要將輸卵管及卵巢切除
損傷附近器官例如膀胱、輸尿管或腸道
因出血、傷口裂開等併發症要重回手術室
盤腔膿腫/發炎
深部靜脈栓塞及肺動脈栓塞
傷口併發症如感染、切口位置小腸氣
- 常見
發熱
尿頻、尿痛及尿道炎
傷口發炎、疼痛、瘀青、延遲癒合或疤痕增長症
疤痕附近感到麻木，刺痛或燒灼
粘連

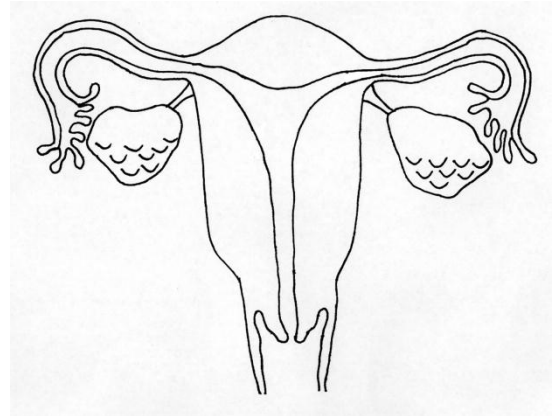
不接受手術的風險：

- 卵巢囊腫可能產生併發症(如扭轉、出血、破裂)

- 未能及早作出診斷；卵巢囊腫是否惡性須在切除後化驗才確定

其他處理方法：

- 囊腫切除術或輸卵管卵巢切除術
- 雙側輸卵管卵巢切除
- 全子宮雙側輸卵管卵巢切除
- 腹腔鏡手術
- 其他 _____



其他相關程序(手術期間可能要採用)：

- 輸血
- 修補膀胱，尿道，腸道損傷
- 同時切除另一側卵巢、輸卵管及子宮
- 若屬惡性病變，另一側卵巢，輸卵管，子宮，網膜及盤腔、主動脈旁淋巴也可能需要一併切除

特殊跟進：


- 若切除子宮內膜異位卵巢囊腫，可考慮服用口服避孕藥以減少復發
- 若同時切除雙側卵巢，可能需要服用荷爾蒙，其副作用包括增加患乳癌、深部靜脈栓塞及膽石的機會；無更年期綜合症病徵的病人亦可能需要自行購買荷爾蒙
- 惡性病變可能需要跟進治療

病人聲明：須與病者商議後，才可進行的其他治療程序

我同意醫務人員已向我詳細解釋並討論了上述有關手術/程序的情況，我完全明白。我亦有充分機會詢問有關我的病情和處理方案，且得到了滿意答覆。

簽署 _____

日期 _____

 瑪麗醫院 QUEEN MARY HOSPITAL	Department of Obstetrics and Gynaecology	Document No. OGGG-0510-02-06-C (1)
		Issue Date NOV 2014
	Subject Ovarian cystectomy/salpingo-oophorectomy	Next review date OCT 2017
		Approved by General Gynaecology Division, QMH
		Page Page 2 of 2